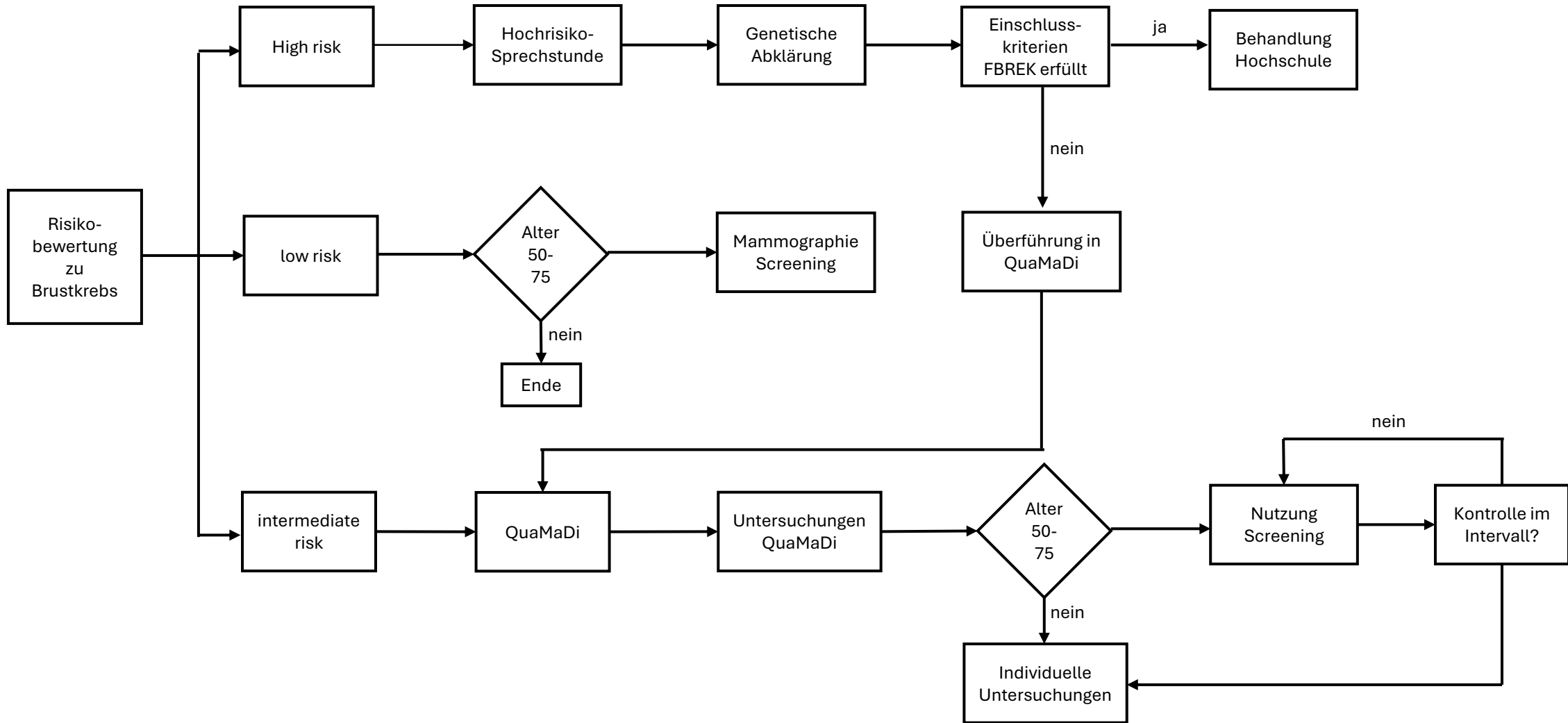


Anlage 5 – Workflow der Patientensteuerung nach Risikostratifizierung



High risk: Anamnese: Ovarialkarzinom, 2 Fälle Brustkrebs, davon einer < 50 Jahre.
 Low risk: Keine Brust – oder Ovarialkrebsanamnese
 Intermediate risk: 1-2 Fälle von Brustkrebs, 1 Fall Ovarialkarzinom

Genetische Faktoren: Bestätigte Mutation
 keine Mutation bekannt
 keine bestätigte Mutation

Früherkennung: Vorgehen nach individuellem Risiko
 Mammographiescreening im Alter 50-75
QuaMaDi